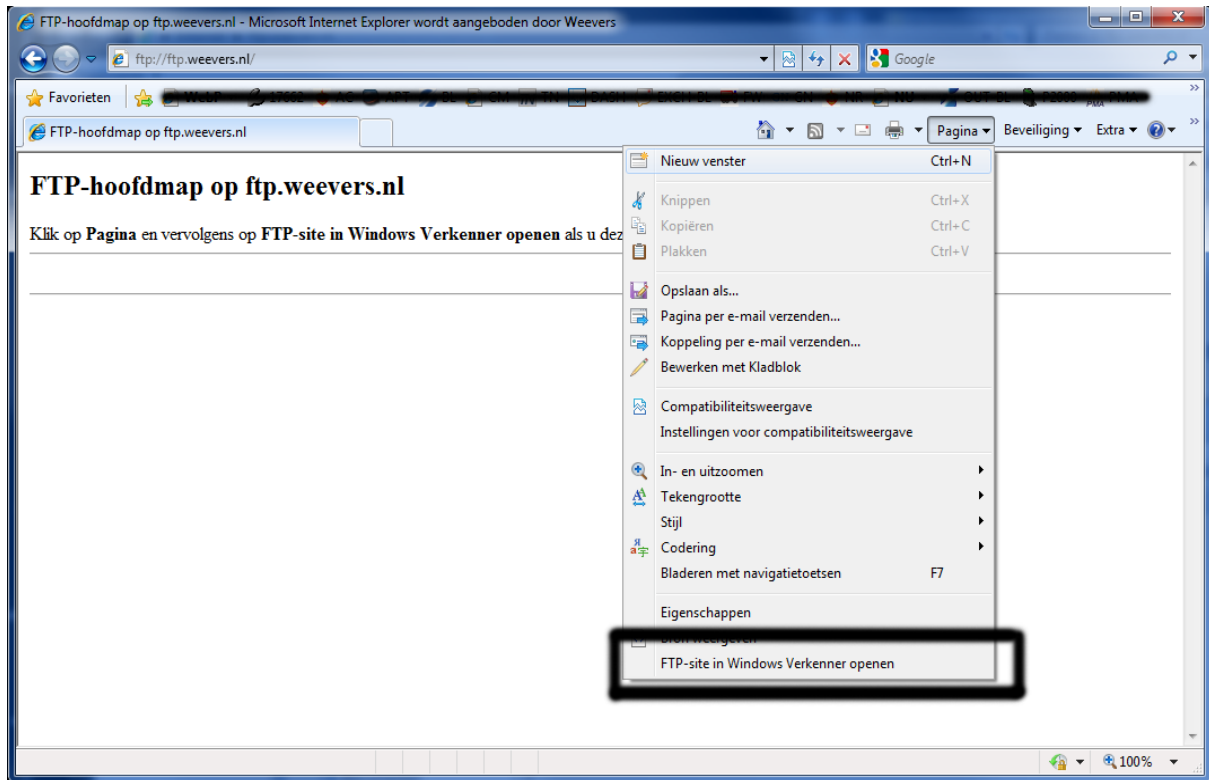
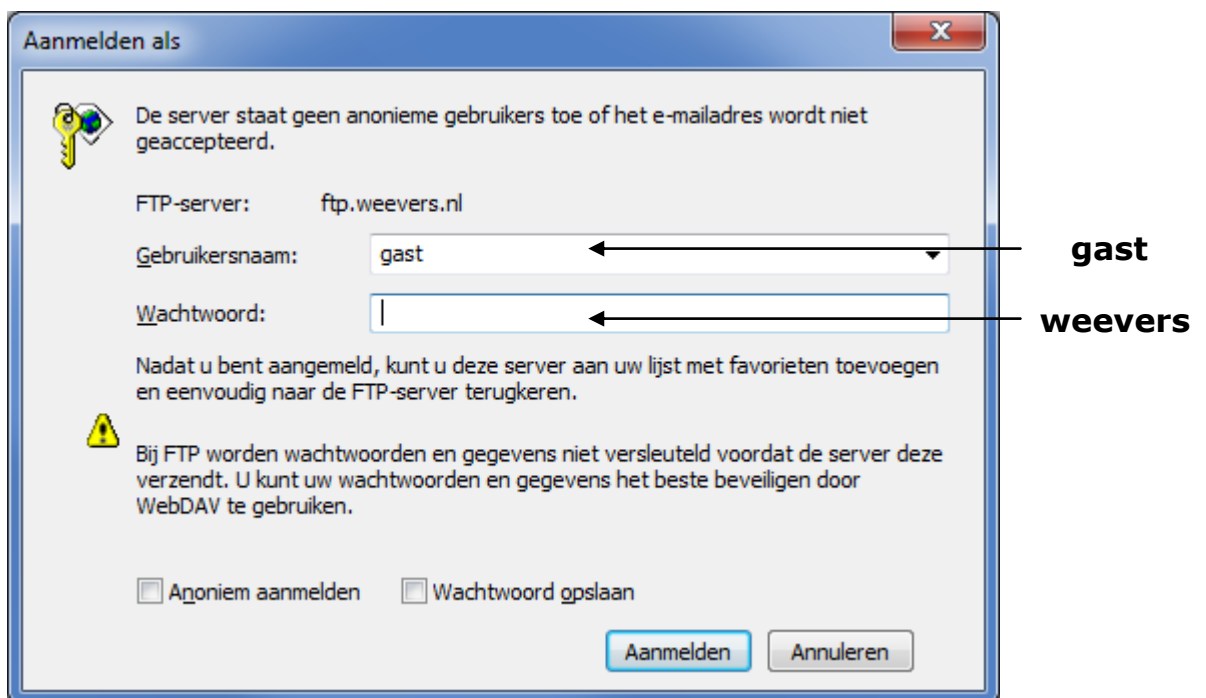


U gaat met Internet Explorer naar [ftp.weevers.nl/](ftp://ftp.weevers.nl/), gebruikt u Firefox/Chrome/Safari dan moet u een afzonderlijk ftp programma installeren.

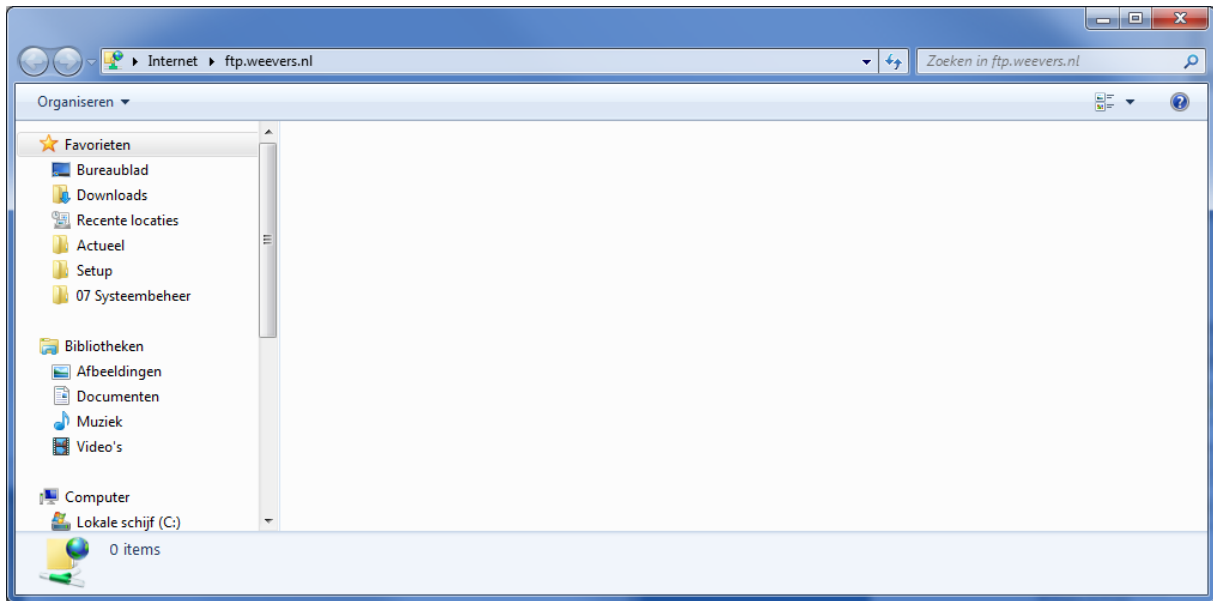
Gebruikt u Internet Explorer 7 of later dan komt u eerst op onderstaande pagina, klik op de optie "Pagina > Open ftp in verkenner venster".



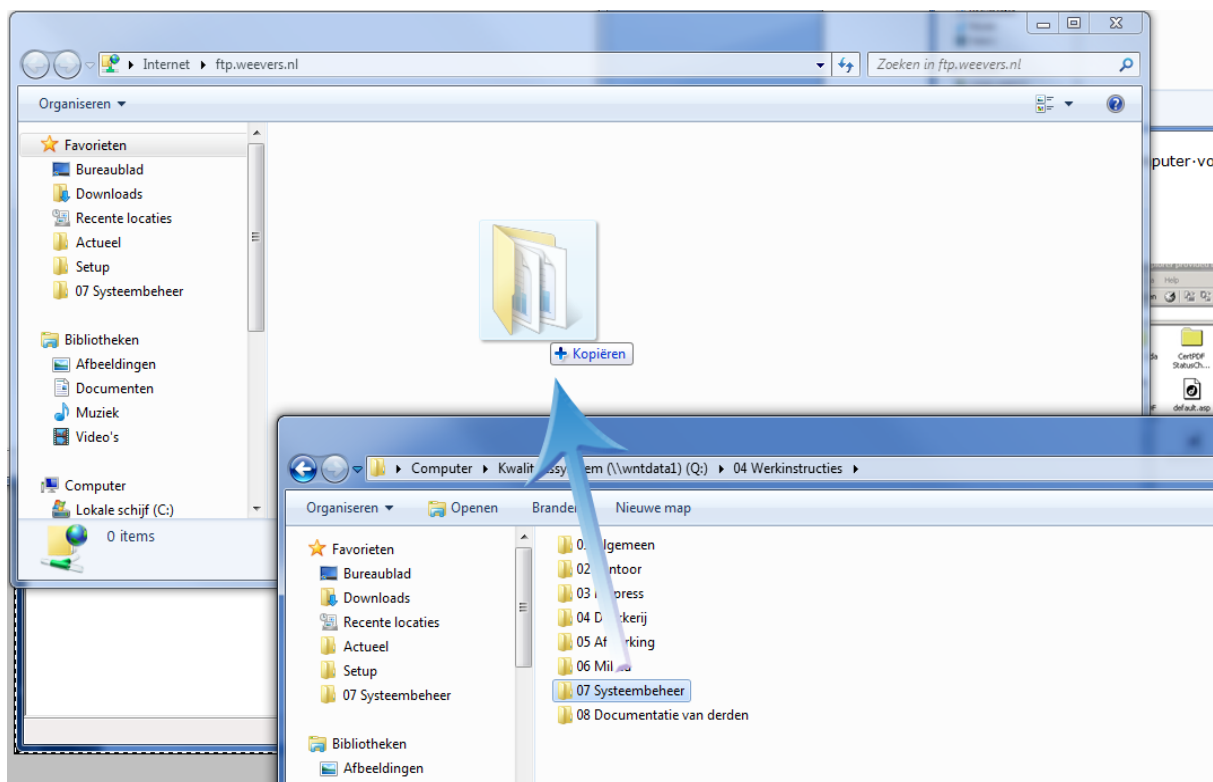
In het volgende venster vult u de gebruikersnaam en het wachtwoord in, en klikt u op aanmelden.



Onderstaand venster is de ftp map op de server, deze is altijd leeg. U kunt alleen de verzonden bestanden zien.



Open een map op uw computer voor het uploaden van een bestand of map. U sleept nu met de linkermuisknop ingedrukt het bestand naar de ftp.weevers.nl map.



*** Het is niet mogelijk om bestanden te overschrijven, geeft u het bestand eerst een andere naam.**